

InFloor

Värmeavgivning

Watt InFloor, **FLK**, temperaturfall 55/45/20°C.

Längd, mm	800	1200	1600	2000	2400	2800	3200	3600	4000	4400	4800
Typ 10 - 09	45	81	120	159	199	240	280	321	363	406	445
Typ 10 - 11	48	88	129	171	213	256	300	349	388	433	478
Typ 10 - 14	55	101	148	196	244	294	345	396	446	497	549
Typ 20 - 09	76	140	208	277	347	419	492	565	639	714	789
Typ 20 - 11	84	154	227	303	379	457	536	616	696	777	859
Typ 20 - 14	104	190	281	376	469	566	664	763	863	963	1065
Typ 30 - 09	118	211	307	406	506	606	708	808	911	1015	1118
Typ 30 - 11	118	211	307	406	506	606	708	808	911	1015	1118
Typ 30 - 14	152	272	396	523	652	781	913	1042	1175	1309	1442
Typ 40 - 09	160	282	406	535	665	793	924	1051	1183	1613	1447
Typ 40 - 11	152	268	387	509	633	755	880	1000	1126	1253	1377
Typ 40 - 14	188	332	479	631	784	936	1091	1240	1396	1583	1707



Watt InFloor, **FLK-C (canal)**, temperaturfall 55/45/20°C

Längd, mm	800	1200	1600	2000	2400	2800	3200	3600	4000	4400	4800
Typ 20 - 18	124	246	370	487	612	734	858	975	1100	1224	1346
Typ 20 - 30	135	267	402	529	664	796	931	1058	1193	1328	1460
Typ 30 - 18	142	281	423	556	698	837	979	1113	1255	1397	1526
Typ 30 - 30	195	387	583	767	963	1155	1351	1535	1731	1926	2118



Värmeavgivning för Watt InFloor typ FLK-C-prefab tas fram av Watt Heating då tillverkningsritning föreligger.

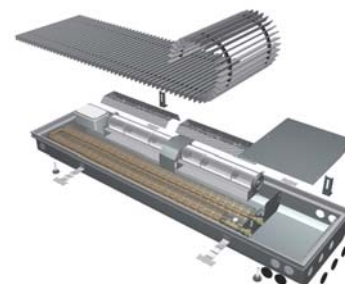
Watt InFloor, **FLB**, temperaturfall 55/45/24°C.

	Fläkt-hastig-het	Längd, mm										
		800	1200	1600	2000	2400	2800	3200	3600	4000	4400	4800
FLB 20-12	0	52	101	149	197	244	297	345	393	440	488	541
	1	218	426	638	849	1060	1275	1486	1697	1908	2120	2335
	2	259	505	764	1022	1281	1528	1787	2045	2304	2563	2809
	3	303	590	886	1181	1476	1771	2066	2362	2657	2953	3247



Watt InFloor, **FLT**, temperaturfall 55/45/20°C med 80 % av maximalt fläktvarv.

Längd, mm	800	1200	1600	2000	2400	2800	3200	3600	4000	4400
Typ10 - 07,08	162	349	549	756	969	1180	1410	1636	1865	2097
Typ 10 - 09	180	347	609	839	1075	1318	1564	1815	2068	2326
Typ 10 - 11	224	484	761	1047	1343	1644	1952	2265	2583	2904
Typ 20 - 09	342	696	1055	1417	1782	2149	2518	2888	3259	3631
Typ 20 - 10	360	733	1112	1494	1878	2265	2653	3043	3434	3826



Watt InFloor, **FLC**, temperaturfall 55/45/20°C, resp 12/16/28°C.

	Fläkt-hastig-het %	Längd 1200			Längd 2000		
		Ljud dB (x)	Volym m2/x	Effekt W	Ljud dB (x)	Volym m2/x	Effekt W
Kyleffekt 55/45/20°C	60	24	140	97	125	280	1994
	80	29	190	1260	30	380	2587
	100	38	235	1501	39	470	3081
Kyleffekt 12/16/28°C	60	24	140	428	25	280	879
	80	29	190	554	30	380	1138
	100	38	235	661	39	470	1357



OBS!
Andra driftsfall kan erhållas på begäran